

2024

VARMEPUMPER TIL INDUSTRI OG NÆRINGSBYGG

En samlet guide



Industrivarmepumper for næringsbygg,
industri og store lokaler.

GENERAL
Aircondition & Varmepumper



R32
kuldemedie



Jevn
fordeling



Varme og
kjøling

INDUSTRI - KJØPESENTER - VASKEHALL - KONTOR - BILVERKSTED - LAGER

Himlingskassetter

For kontor og store rom

Himlingskassetter designet for installasjon i takhimlinger i kontormiljø.

Kassetten har en unik sirkulasjonsstrøm som gir en jevn temperaturfordeling i hele rommet.



TYPE INNEDEL	AUXG09KVLA	AUXG12KVLA	AUXG14KVLA	AUXG18KVLA	AUXG22KVLA	AUXG24KVLA	
TYPE UTEDEL	AOHG09KBTB	AOHG12KBTB	AOHG14KBTB	AOHG18KBTB	AOHG22KBTB	AOHG24KBTB	
Grill type	Hvit: UTG-UFGF-W						
Kjølekapasitet	kW	2,5(0,9-3,2)	3,5(0,9-4,4)	4,3(0,9-5,4)	5,2(0,9-5,9)	6,0(0,9-6,7)	6,8(0,9-8)
Varmekapasitet	kW	3,2(0,9-4,7)	4,1(0,9-5,7)	5,0(0,9-6,5)	6,0(0,9-7,5)	7,0(0,9-8,0)	7,5(0,9-9,1)
EER / COP	faktor	4,57 / 4,05	3,76 / 3,80	3,36 / 3,79	3,25 / 3,61	3,30 / 3,74	3,08 / 3,69
SEER / SCOP	faktor	6,70 / 4,40	6,60 / 4,30	6,50 / 4,40	6,60 / 4,20	6,60 / 4,30	6,10 / 4
P design og energi klasse c / h	faktor	2,5/2,6/A+/A+	3,5/3,4/A+/A+	4,3/3,8/A+/A+	5,2/4,4/A+/A+	6,0/4,8/A+/A+	6,8/6,0/A+/A+
Maks varme ved +5° / +15°	kW	3,87 / 3,19	4,6 / 3,69	5,31 / 4,32	6,03 / 4,81	6,38 / 5,33	7,26 / 6,06
Tilført effekt, varme (maks)	kW	0,79(1,82)	1,08(2,24)	1,32(2,35)	1,66(2,79)	1,87(2,90)	2,03(2,7)
Strømforbruk (maks)	A	4 (7,9)	4,8(9,7)	5,8(10,2)	7,3(12,1)	8,2(12,6)	9,7(13,6)
Luftmengde innedel	m3/h	390/440/490/540	410/470/530/600	450/580/680/800	450/580/680/800	530/700/760/860	530/700/860/930
Luftmengde utedel kjøling/varme	m3/h	1480/1410	1580/1520	1670/1580	2160/1830	2240/1960	2700/2700
Lydtrykknivå innedel	dB(A)	27/29/32/34	29/31/34/37	30/34/38/43	30/34/38/43	33/40/43/45	33/40/45/49
Lydtrykknivå utedel	dB(A)	59	61	62	62	63	66
Dimensjoner innedel (HxBxD)	mm	unit: 245x570x570 grill: 49x620x620					
Dimensjoner utedel (HxBxD)	mm	542x799x290		632x799x290			716x820x315
Vekt innedel (grill)	kg	15 / 23	15 / 23	15 / 23	15 / 23	16 / 23	16 / 23
Vekt utedel	kg	32	33	33	36	38	42
Rørdimensjoner "	væske	1/4"	1/4"	1/4"	1/4"	1/4"	1/4"
	gass	3/8"	3/8"	3/8"	1/2"	1/2"	1/2"
Maks rørlengde / høyde	m	20 / 15	25 / 20	25 / 20	30 / 20	30 / 25	30 / 25
Kuldemedie R32	g	850	850	850	1020	1250	1250
Anbefalt sikring	A	16c	16c	16c	16c	20c	20c
Spenning	v / - / hz	230 / 1 / 50					
Driftsområde utedel Kjøling	°C	-15-46					
Driftsområde utedel Varme	°C	-15-24					

TYPE INNEDEL	AUXG18KRLB	AUXG22KRLB	AUXG24KRLB	AUXG30KRLB	AUXG36KRLB	AUXG45KRLB	AUXG54KRLB
TYPE UTEDEL	AOHG18KBTB	AOHG22KBTB	AOHG24KBTB	AOHG30KBTB	AOHG36KBTB	AOHG45KBTB	AOHG54KBTB
Grill type	Hvit: UTG-UKGC-W / Svart: UTG-UKGA-B*1						
Kjølekapasitet	kW	5,2(0,9-5,9)	6(0,9-6,7)	6,8(0,9-8)	8,5(2,8-10,0)	9,5(2,8-11,2)	12,1(4,0-14,0)
Varmekapasitet	kW	6(0,9-7,5)	7(0,9-8)	7,5(0,9-9,1)	10(2,7-11,2)	10,8(2,7-12,7)	13,5(4,2-16,2)
EER / COP faktor	faktor	3,82 / 3,80	3,51 / 3,85	3,60 / 3,95	3,49 / 3,98	3,26 / 4,40	3,35 / 4,20
SEER / SCOP	faktor	7 / 4,30	7 / 4,40	6,60 / 4,20	6,70 / 4,30	6,55 / 4,30	-
P design og energi klasse c / h	faktor	5,2 / 4,4 / A++ / A+	6,0 / 4,8 / A++ / A+	6,8 / 6,0 / A++ / A+	8,5 / 8,0 / A++ / A+	9,5 / 8,7 / A++ / A+	-
Maks varme ved +5° / +15°	kW	6,03 / 4,81	6,38 / 5,33	7,26 / 6,06	9,07 / 7,04	10,28 / 7,98	14,00 / 11,46
Tilført effekt, varme (maks)	kW	1,58(2,79)	1,82(2,9)	1,90(2,58)	2,51(4,17)	2,45(4,48)	3,21(4,69)
Strømforbruk (maks)	A	6,9(12,1)	8(12,6)	8,4(13,6)	11,1(22,6)	12,9(22,6)	16(28,5)
Luftmengde innedel, varme	m3/h	780/900/960/1050	780/900/960/1050	870/980/1050/1150	1150/1270/1400/1600	1160/1410/1560/1870	1300/1460/1650/2000
Luftmengde utedel, varme	m3/h	2160/1830	2240/1960	2700/2700	3750/3750	3750/3750	4450/4450
Lydtrykknivå innedel	dB(A)	28/31/32/33	28/31/32/33	29/32/33/35	33/36/38/40	34/38/41/44	35/39/42/46
Lydtrykknivå utedel	dB(A)	62	63	66	69	70	71
Dimensjoner innedel (HxBxD)	mm	246x840x840	246x840x840	246x840x840	288x840x840	288x840x840	288x840x840
Dimensjoner utedel (HxBxD)	mm	632x799x290	632x799x290	716x820x315	788x940x320	788x940x320	998x940x320
Vekt innedel (grill)	kg	23	23	24	26	29	29
Vekt utedel	kg	36	38	42	52	52	67
Rørdimensjoner "	væske	1/4"	1/4"	1/4"	3/8"	3/8"	3/8"
	gass	1/2"	1/2"	1/2"	5/8"	5/8"	5/8"
Maks rørlengde / høyde	m	30(20)	30/25	30/25	50(30)	50(30)	50(30)
Kuldemedie R-32	g	1020	1250	1250	1900	1900	2700
Anbefalt sikring	A	16c	16c	20c	25c	25c	32c
Spenning	v / - / hz	230 / 1 / 50					
Driftsområde utedel Kjøling	°C	-15-46					
Driftsområde utedel Varme	°C	-15-24					

Takmontert

For store lokaler og industribygg

En takmontert varmepumpe er en effektiv løsning for oppvarming og kjøling av store rom eller lager. De er fleksible og plassbesparende med et kompakt design. Varmepumpen har høy fleksibilitet og bidrar til et komfortabelt inneklima i større bygg.



TYPE INNEDEL	ABHG18KRTA	ABHG22KRTA	ABHG24KRTA	ABHG30KRTA	ABHG36KRTA	ABHG45KRTA	ABHG36KRTA	ABHG45KRTA	ABHG54KRTA	
TYPE UTEDEL	AOHG18KBTB	AOHG22KBTB	AOHG24KBTB	AOHG30KBTB	AOHG36KBTB	AOHG45KBTB	AOHG36KRTA	AOHG45KRTA	AOHG54KRTA	
Grill type	Hvit: UTG-UKGC-W / Svart: UTG-UKGA-B*1									
Kjølekapasitet	kW	5,2(0,9-5,9)	6(0,9-6,7)	6,8(0,9-8)	8,5(2,8-10)	9,5(2,8-11,2)	12,1(4,0-13,5)	9,5(2,8-11,2)	12,1(4,0-13,5)	13,4(4,5-14,5)
Varmekapasitet	kW	6(0,9-7,5)	7(0,9-8,0)	7,5(0,9-9,1)	10(2,7-11,2)	10,8(2,7-12,7)	13,5(4,2-16,2)	10,8(2,7-12,7)	13,5(4,2-16,2)	15,5(4,7-16,5)
EER / COP	faktor	3,35/3,7	3,21/3,59	3,18/3,81	3,21/3,61	3,21/3,75	2,87/3,52	3,21/3,75	2,87/3,52	3,01/3,50
SEER / SCOP	faktor	6,2/4,1	6,1/4,0	6,2/4,1	6,1/4,0	6,37/4,21	-	6,37/4,21	-	-
P design og energi klasse c / h	faktor	5,2/4,4/A++/A+	6,0/4,8/A++/A+	6,8/6,0/A++/A+	8,5/8,0/A++/A+	9,5/8,7/A++/A+	-	9,5/8,7/A++/A+	-	-
Maks varme ved +5° / +15°	kW	6,03/4,81	6,38/5,33	7,26/6,06	9,07/7,04	10,28/7,98	14/11,46	10,28/7,98	14/11,46	13,77/11,27
Tilført effekt, varme (maks)	kW	1,62(2,41)	1,95(2,6)	1,97(2,59)	2,77(4,38)	2,88(4,31)	3,84(4,81)	2,88(4,31)	3,84(4,81)	4,43(4,83)
Strømforbruk (maks)	A	7,2(12,1)	8,6(12,6)	8,7(13,6)	12,2(22,6)	13,1(22,6)	18,6(28,5)	5,6(10,5)	7,1(14)	8,2(14)
Luftmengde innedel	m3/h	650/710/790/840	650/710/790/900	700/860/990/1230	800/980/1120/1400	1050/1300/1470/1800	1130/1380/1510/1850	1050/1300/1470/1800	1130/1380/1510/1850	1220/1500/1700/2100
Luftmengde utedel	m3/h	2160/1830	2240/1960	2700/2700	3750/3750	3750/3750	4450/4450	3750/3750	4450/4450	4450/4450
Lydtrykknivå innedel	dB(A)	31/33/36/38	31/34/37/42	29/32/36/41	32/35/40/45	32/37/40/44	34/39/41/45	32/37/44/40	34/39/41/45	38/41/44/48
Lydtrykknivå utedel	dB(A)	50	51	54	55	55	57	55	57	59
Dimensjon innedel (HxBxD)	mm	235x1080x705	235x1080x705	235x1390x705	235x1390x705	235x1700x705	235x1700x705	235x1700x705	235x1700x705	235x1700x705
Dimensjon utedel (HxBxD)	mm	632x799x290	632x799x290	716x820x315	788x940x320	788x940x320	998x940x320	788x940x320	998x940x320	998x940x320
Vekt innedel	kg	24	24	31	31	38	38	38	38	38
Vekt utedel	kg	36	38	42	52	52	67	53	67	67
Rørdimensjoner "	væske	1/4"	1/4"	1/4"	3/8"	3/8"	3/8"	3/8"	3/8"	3/8"
	gass	1/2"	1/2"	1/2"	5/8"	5/8"	5/8"	5/8"	5/8"	5/8"
Maks rørlengde / høyde	m	30/20	30/25	30/25	50/30	50/30	50/30	50/30	50/30	50/30
Kuldemedie R-32 GWP 675	g	1020	1250	1250	1900	1900	2700	1900	2700	2700
Anbefalt sikring	A	16c	16c	20c	25c	25c	32c	16c	20c	20c
Spenning	v / - / hz	230 / 1 / 50								
Driftsområde utedel Kjøling	°C	-15-46								
Driftsområde utedel Varme	°C	-15-24								



Veggmontert ASHH30-36

For server- og lagringsrom



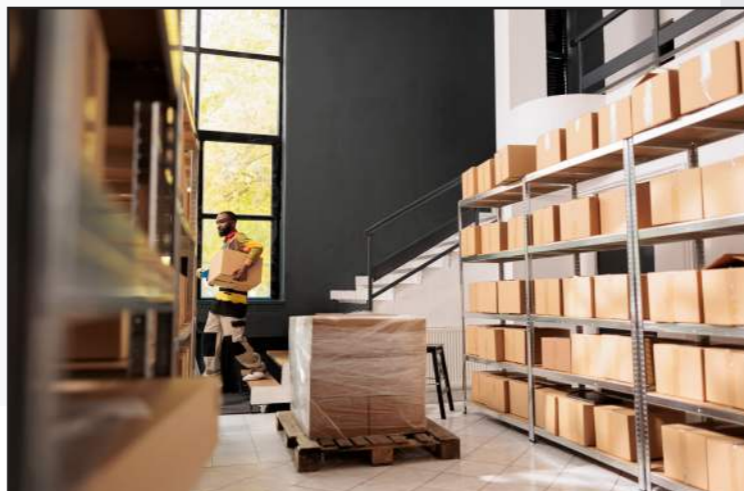
Denne kraftige veggmonterte varmepumpen er designet spesielt for serverrom og mindre lagringsrom hvor behovet for pålitelig varme- og kjøling er viktig. Den har flere unike egenskaper som gjør den egnet for å opprettholde optimal driftstemperatur.

TYPE INNEDEL		ASHH30KMTB	ASHH36KMTB
TYPE UTEDEL		AOHH30KMTB	AOHH36KMTB
Kjølekapasitet	kW	8,0 (2,9 - 9,0)	9,4 (2,9 - 10)
Varmekapasitet	kW	8,8 (2,2 - 11)	10,1 (2,7 - 11,2)
EER / COP	faktor	3,43/4,0	2,97/3,7
SEER / SCOP	faktor	6,67/4,54	6,14/4,52
P design og energi klasse c / h		8,0/6,5/A++/A+	9,4/7,1/A++/A+
Maks varme ved +5° / +15°	kW	8,53/6,62	9,66/6,74
Tilført effekt, varme (min-maks)	kW	2,2 (0,48 - 4,23)	2,73 (0,48 - 4,3)
Strømforbruk (maks)	A	10,2 (21)	13,9 (21,5)
Luftmengde innedel	m ³ /h	720/920/1100/1330	720/920/1100/1330
Luftmengde utedel	m ³ /h	3750/3750	3750/3750
Lydtryknivå innedel	dB(A)	33/40/44/50	33/40/44/50
Lydtryknivå utedel	dB(A)	69	70
Dimensjon innedel (HxBxD)	mm	340x1150x280	340x1150x280
Dimensjon utedel (HxBxD)	mm	788x940x320	788x940x320
Vekt innedel	kg	18,5	18,5
Vekt utedel	kg	52	52
Rørdimensjoner "	væske	3/8"	3/8"
	gass	5/8"	5/8"
Maks rørlengde / høyde	m	50/30	50/30
Kuldemedie R-32 GWP 675	g	1900	1900
Anbefalt sikring	A	25c	25c
Spenning	v / - / hz	230 / 1 / 50	
Driftsområde utedel Kjøling	°C	-15-46	
	Varme	°C	
		-15-24	



Fordeler med ASHH30-36

- Kjøler uavhengig av utetemperatur
- Høy driftssikkerhet med parameter for å fjerne kjøleblokk
- Presis temperaturkontroll
- Kan kontrolleres med app via mobilen
- Høyeffektiv varmeveksler
- Lett og kompakt utedel
- Stor diameter på viftetrommel (Ø107)



Kanalmontert

For hotell og kontor

ARXG12-22KHTAP



ARXG24-36KHTAP

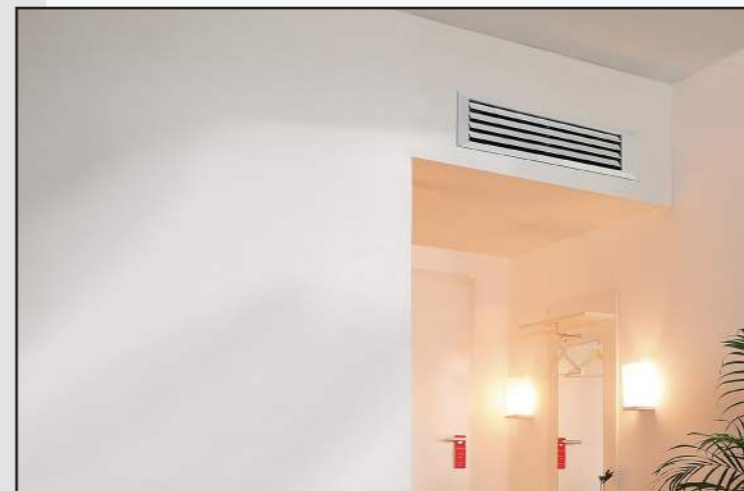


ARXG45-54KHTAP



En kanalmontert varmepumpe krever minimal plass, og er et attraktivt alternativ der det ønskes kjøling og oppvarming med høy effektivitet, komfort og estetikk.

TYPE INNEDEL	ARXG12KHTAP	ARXG14KHTAP	ARXG18KHTAP	ARXG22KHTAP	ARXG24KHTAP	ARXG30KHTAP	ARXG36KHTAP	ARXG45KHTAP	ARXG54KHTAP
TYPE UTEDEL	AOHG12KBTB	AOHG14KBTB	AOHG18KBTB	AOHG22KBTB	AOHG24KBTB	AOHG30KBTB	AOHG36KBTB	AOHG45KBTB	AOHG54KBTB
Kjølekapasitet	kW	3,5 (0,9-4,4)	4,3 (0,9-5,4)	5,2 (0,9-5,9)	6,0 (0,9-6,7)	6,8 (0,9-8,0)	8,5 (2,8-10,0)	9,5 (2,8-11,2)	12,1 (4,0-14,0)
Varmekapasitet	kW	4,1 (0,9-5,7)	5,0 (0,9-6,5)	6,0 (0,9-7,5)	7,0 (0,9-8,0)	7,5 (0,9-9,1)	10 (2,7-11,2)	10,8 (2,7-12,7)	13,5 (4,2-16,2)
EER / COP	faktor	4,02 / 4,10	3,68 / 4	3,82 / 3,85	3,5 / 3,87	3,60 / 4,06	3,21 / 3,80	3,32 / 4,35	3,43 / 4,01
SEER / SCOP	faktor	6,30 / 4,10	6,20 / 4	6,50 / 4,10	6,50 / 4,20	6,50 / 4,10	6,23 / 4	6,10 / 4,20	6,5 / 4,10
P design og energi klasse c / h		3,5/3,4 / A++ / A+	4,3/3,8 / A++ / A+	5,2/4,4 / A++ / A+	6,0/4,8 / A++ / A+	6,8/6,0 / A++ / A+	8,5/8,0 / A++ / A+	9,5/8,7 / A++ / A+	12,1/11,4 / A++ / A+
Maks varme ved +5° / +15°	kW	4,6 / 3,69	5,31 / 4,32	6,03 / 4,81	6,38 / 5,33	7,26 / 6,06	9,07 / 7,04	10,28 / 7,98	14,00 / 11,46
Tilført effekt, varme (maks)	kW	1 (2,24)	1,25 (2,35)	1,56 (2,79)	1,81 (2,80)	1,85 (2,57)	2,63 (4,37)	2,48 (4,53)	3,37 (4,74)
Strømforbruk (maks)	A	4,4 (9,7)	5,5 (10,2)	6,8 (12,1)	7,9 (12,6)	8,3 (13,6)	11,7 (22,6)	12,6 (22,6)	15,5 (28,5)
Luftmengde innedel	m ³ /h	510/590/680/850	570/670/760/950	630/740/840/1050	630/740/840/1050	680/880/1080/1360	1070/1190/1360/1700	1070/1330/1640/1850	1430/1650/2040/2550
Luftmengde utedel	m ³ /h	1580/1520	1670/1580/1830	2160/1580	2240/1960	2700/2700	3750/3750	3750/4450/4450/3750	4450/4450
Statisk trykk område (Standard)	Pa	30 - 200 (35)	30 - 200 (35)	30 - 200 (35)	30 - 200 (35)	30 - 200 (35)	30 - 200 (47)	30 - 200 (47)	30 - 200 (60)
Lydtryknivå innedel	dB(A)	24/26/27/32	25/27/28/33	20/22/25/28	20/22/25/28	21/24/28/32	29/30/33/36	26/28/31/33	29/31/35/39
Lydtryknivå utedel	dB(A)	61	62	62	51	63	66	69	71
Dimensjon innedel (HxBxD)	mm	300x700x700		300x1000x700		300x1000x700		300x1400x700	
Dimensjon utedel (HxBxD)	mm	542x799x290		632x799x290		716x820x315		788x940x320	
Vekt innedel	kg	27	27	35	35	36	36	46	46
Vekt utedel	kg	33	33	36	38	42	52	52	67
Rørdimensjoner "	væske	1/4"	1/4"	1/4"	1/4"	1/4"	3/8"	3/8"	3/8"
	gass	3/8"	3/8"	1/2"	1/2"	1/2"	5/8"	5/8"	5/8"
Maks rørlengde / høyde	m	25 / 20	25 / 20	30 / 20	30 / 25	30 / 25	50 / 30	50 / 30	50 / 30
Kuldemedie R-32 GWP 675	g	850	850	1020	1250	1250	1900	1900	2700
Anbefalt sikring	A	16c	16c	16c	20c	20c	25c	25c	32c
Spenning	v / - / hz	230 / 1 / 50							
Driftsområde utedel Kjøling	°C	-15-46							
	Varme	°C							
		-15-24							



ACC-modul - DX

Trinnløs styring av kjøle- og varmepumpeanlegg

Kommunikasjons- og kontrollmodul for direkte inverterkontroll over General utedeler. Passer til både nye og eldre bygg med ventilasjon. Kan benyttes til kjøling og oppvarming. Enkel å montere, programmere og styre.

Alle typer inverter-utedeler kan brukes.



230 v maskiner											400 v maskiner					
ACC-modul	UTI-INV-R32	UTI-INV-R32	UTI-INV-R32	UTI-INV-R32	UTI-INV-R32	UTI-INV-R32	UTI-INV-R32	UTI-INV-R32	UTI-INV-R32	UTI-INV-R32	UTI-INV-R32	UTI-INV-R32	UTI-INV-R32			
UTEDEL:	AOHG09KBTB	AOHG12KBTB	AOHG14KBTB	AOHG18KBTB	AOHG22KBTB	AOHG24KBTB	AOHG30KBTB	AOHG36KBTB	AOHG45KBTB	AOHG54KBTB	AOHG36KRTA	AOHG45KRTA	AOHG54KRTA			
Kjølekapasitet	kW	2,5 (0,9-3,2)	3,5 (0,9-4,4)	4,3 (0,9-5,4)	5,2 (0,9-5,9)	6 (0,9-6,7)	6,8 (0,9-8)	8,5 (2,8-10)	9,5 (2,8-11,2)	12,1 (4,0-13)	13,4 (4,5-14,5)	9,5 (2,8-11,2)	12,1 (4-14)	13,4 (4,5-14,5)		
Varmekapasitet	kW	3,2 (0,9-4,7)	4,1 (0,9-5,7)	5 (0,9-6,5)	6 (0,9-7,5)	7 (0,9-8,0)	7,5 (0,9-9,1)	10 (2,7-11,2)	10,8 (2,7-12,7)	13,5 (4,2-15,2)	15,5 (4,7-16,5)	10,8 (2,7-12,7)	13,5 (4,2-16,2)	15,5 (4,7-16,5)		
Tilført effekt utedel	kW	0,79 (1,82)	1,08 (2,24)	1,32 (2,35)	1,62 (2,79)	1,81 (2,90)	1,97 (2,65)	2,63 (4,37)	2,88 (4,66)	3,84 (4,79)	3,89 (4,83)	2,48/4,12	3,53/4,88	4,42/5,23		
Strømforbr. utedel (maks)	A	4,0 (7,9)	4,8 (9,7)	5,8 (10,2)	7,1 (12,1)	8,2 (12,6)	9,4 (13,6)	11,7 (22,6)	13,1 (22,6)	18,6 (28,5)	19,4 (28,5)	4,9 (10,5)	6,4 (14)	7,2 (14)		
SEER / SCOP	faktor	6,20/4,30	6,1/4	5,8/3,9	6,2/4,10	6,1/4,1	6,2/4,1	6,23/4	6,10/4	-	-	6,1/4,2	-	-		
DX batteri volum pr krets min(maks)	dm3	0,67(0,68)	0,67(0,74)	0,69(0,83)	0,96(1,48)	1,27(1,48)	1,27(1,48)	1,37(1,63)	1,37(2,26)	1,83(2,42)	2,27(2,42)	1,37(2,26)	1,83(2,42)	2,27(2,42)		
Luftmengde DX batteri min(maks)	m3/h	390(540)	410(600)	480(680)	750(830)	530(830)	530(930)	980(1600)	980(1870)	1070(1850)	1430(2100)	980(1870)	1070(1850)	1430(2100)		
Luftmengde utedel	m3/h	1480/1410	1580/1520	1670/1580	2160/1830	2240/1960	2700/2700	3750/3750	3750/3750	4450/4450	4450/4450	3750/3750	4450/4450	4450/4450		
Lydtrykknivå utedel	dB(A)	59	61	62	62	63	66	69	70	71	73	70	71	73		
Dim. utedel (HxBxD)	mm	542x799x290			632x799x290			716x820x315			788x940x320			998x940x320		
Vekt utedel	kg	32	33	33	36	38	42	52	52	67	67	53	67	67		
Rørdimensjoner "	væske	1/4"	1/4"	1/4"	1/4"	1/4"	1/4"	3/8"	3/8"	3/8"	3/8"	3/8"	3/8"	3/8"		
	gass	3/8"	3/8"	3/8"	1/2"	1/2"	1/2"	5/8"	5/8"	5/8"	5/8"	5/8"	5/8"	5/8"		
Maks rørl/høyde	m	20/15	25/20	25/20	30/20	30/25	30/25	50/30	50/30	50/30	50/30	50/30	50/30	50/30		
Kuldemedie R-32	g	850	850	850	1020	1250	1250	1900	1900	2700	2700	1900	2700	2700		
Anbefalt sikring	A	10c	16c	16c	16c	20c	20c	25c	25c	32c	32c	16c	20c	20c		
Spenning	v/-/hz	230 / 1/50										400 / 3/50				

AERO - DX

For industri- og næringsbygg

Industrivarmepumpe for røffe forhold. Aerotemper for utedeler opp mot 16 kW varme. Egen aerotemperserie for fuktige og korrosive miljøer.

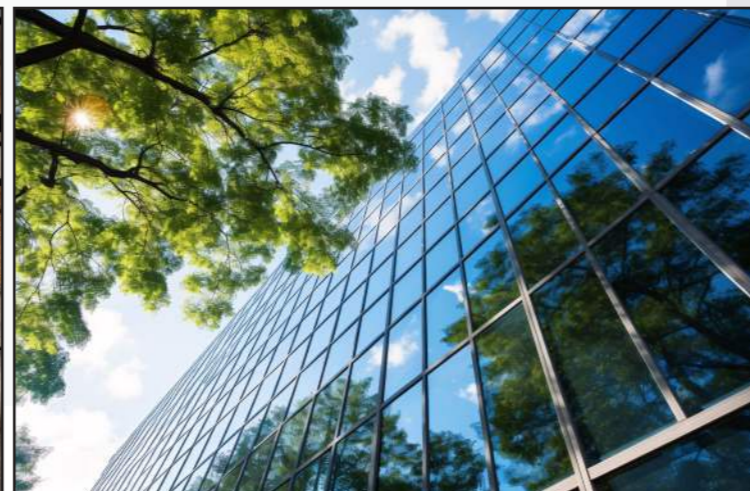
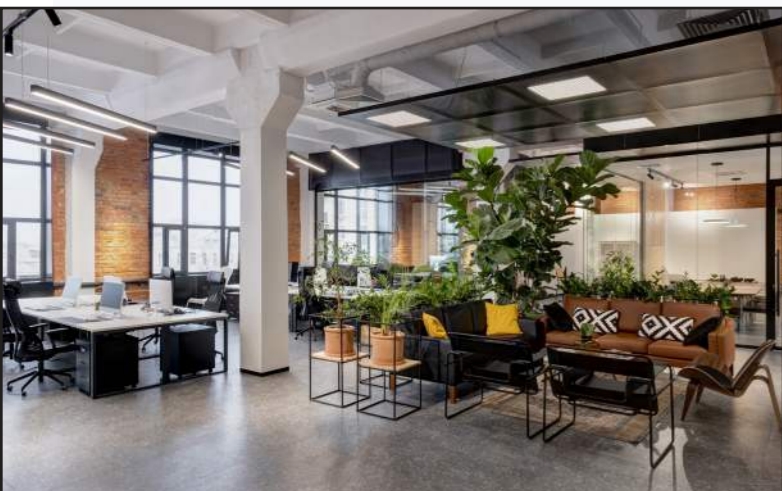
Varmer effektivt opp områder med høy takhøyde og store arealer som krever god varmekapasitet.



AWDX22/CE:

- Oppfyller kravene til korrosjonsgrad 5
- Kapslingsklasse IP65
- Aluminiumslameller med nanobelegg

TYPE INNEDEL - AERO	AW DX22/CE	AW DX22/CE	AW DX22/CE	AW DX22/CE	
TYPE UTEDEL	AOHG45KBTB	AOHG54KBTB	AOHG45KRTA	AOHG54KRTA	
Kjølekapasitet nom (min/max)	kW	12,1 (4,0-13,5)	13,4 (4,5-14,5)	12,1 (4,0-14)	13,4 (4,5-14,5)
Varmekapasitet nom (min/max)	kW	13,5 (4,2-16,2)	15,5 (4,7-16,5)	13,5 (4,2-16,2)	15,5 (4,7-16,5)
P design og energi klasse c / h					
Maks varme ved +5° / ±15°C	kW	14 / 11,46	14,26 / 11,67	14 / 11,46	13,77 / 11,27
Tilført effekt, varme utedel min (max)	kW	3,37 (4,74)	3,89 (4,83)	3,84 (4,81)	4,43 (4,83)
Strømforbruk utedel nom (max)	A	15,5 (28,5)	19,4 (28,5)	7,1 (14)	8,2 (14)
Luftmengde innedel	m3/h	2000	2000	2000	2000
Luftmengde utedel kjøling/varme	m3/h	4450 / 4450	4450 / 4450	4450 / 4450	4450 / 4450
Lydtrykknivå innedel	dB(A)	52	52	52	52
Lydtrykknivå utedel	dB(A)	71	73	71	73
Dimensjon utedel (HxBxD)	mm	998 x 940 x 320		998 x 940 x 320	
Vekt innedel	kg	48	48	48	48
Vekt utedel	kg	67	67	67	67
Rørdimensjoner "	væske	3/8"	3/8"	3/8"	3/8"
	gass	5/8"	5/8"	5/8"	5/8"
Maks rørlengde / høyde	m	50/30	50/30	50/30	50/30
Kuldemedie R-32 GWP 675	g	2700	2700	2700	2700
Anbefalt sikring	A	32c	32c	20c	20c
Spenning	v/-/hz	230 / 1/50			
Driftsområde utedel Kjøling	°C	-15~46			
Driftsområde utedel Varme	°C	-15~24			



Industrivarmepumper bidrar til både økonomisk og miljømessig energieffektivitet, og er et bærekraftig valg med en rekke bruksområder.

Systemene skaleres etter behov og tilpasses til de ulike industrielle behovene. Med avansert styringsteknologi og elektroniske komponenter optimaliseres ytelsen og driftseffektiviteten, og sikrer dere et pålitelig system for oppvarming og kjøling.

Vi tar forbehold om trykkfeil og tekniske avvik.
Enkelte modeller kan avvike fra foto.

GENERAL
Aircondition & Varmepumper

Vi leverer varmepumper av høy kvalitet og vårt mål er å alltid skape et behagelig innemiljø for brukeren ved å utnytte varmepumpeteknologi fra 100 års ledende utvikling på feltet. Hos oss er kvalitet alltid i fokus.

